

## 典型案例汇

	案例类型	
疫一徒制	三教改革	案上在共
新高徒	人才培养	1. 招 2. 式 3. 师 4. 师 5. 师 6. 创

币资队伍、三教改革、佳广价值上进行描述，

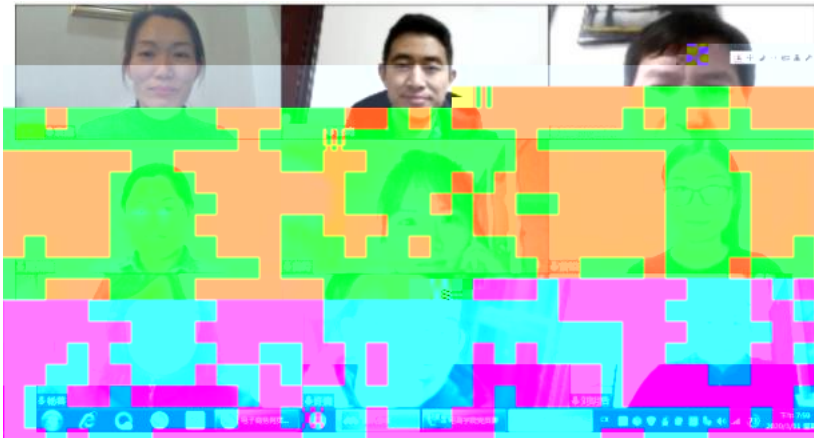
学，采用线  
投身学习，  
学习与抗疫

学模式  
人才培养模

程  
“双导师”

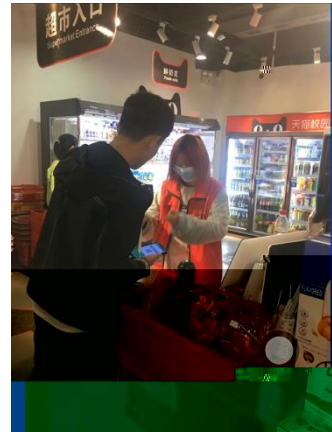
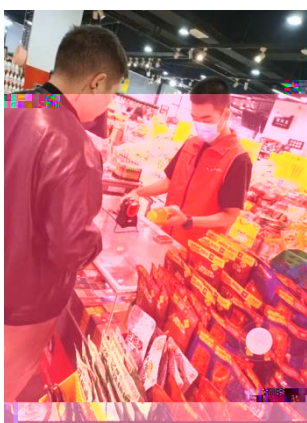
生素质  
作方式

2020





2



3









19统计与会计3

签到 问卷 抢答 选人 评分 测验 活动库

抢答 03-10 16:40

6. 调查时间和调查期限的含义 并解释其区别

抢答 03-10 16:40

D. 调查单位大于... 2. 调查单位与填报单位的关系是 ( ), A、二者是一致的 B、二者有时是一致的 C、二者没有关系

抢答 03-10 16:40

调查项目是什么?

选人 03-10 16:42

报时间是2020年1月31日,其调查时间为 ( )。

抢答 03-10 16:40

某市规定2019年工业经济活动成果年报呈

抢答 03-10 16:40

调查项目 调查期限 调查时间

抢答 03-10 16:40

5. 统计调查的基本要求有 ( )、( )、( )、( )。

抢答 03-10 09:57

(课堂互动)



